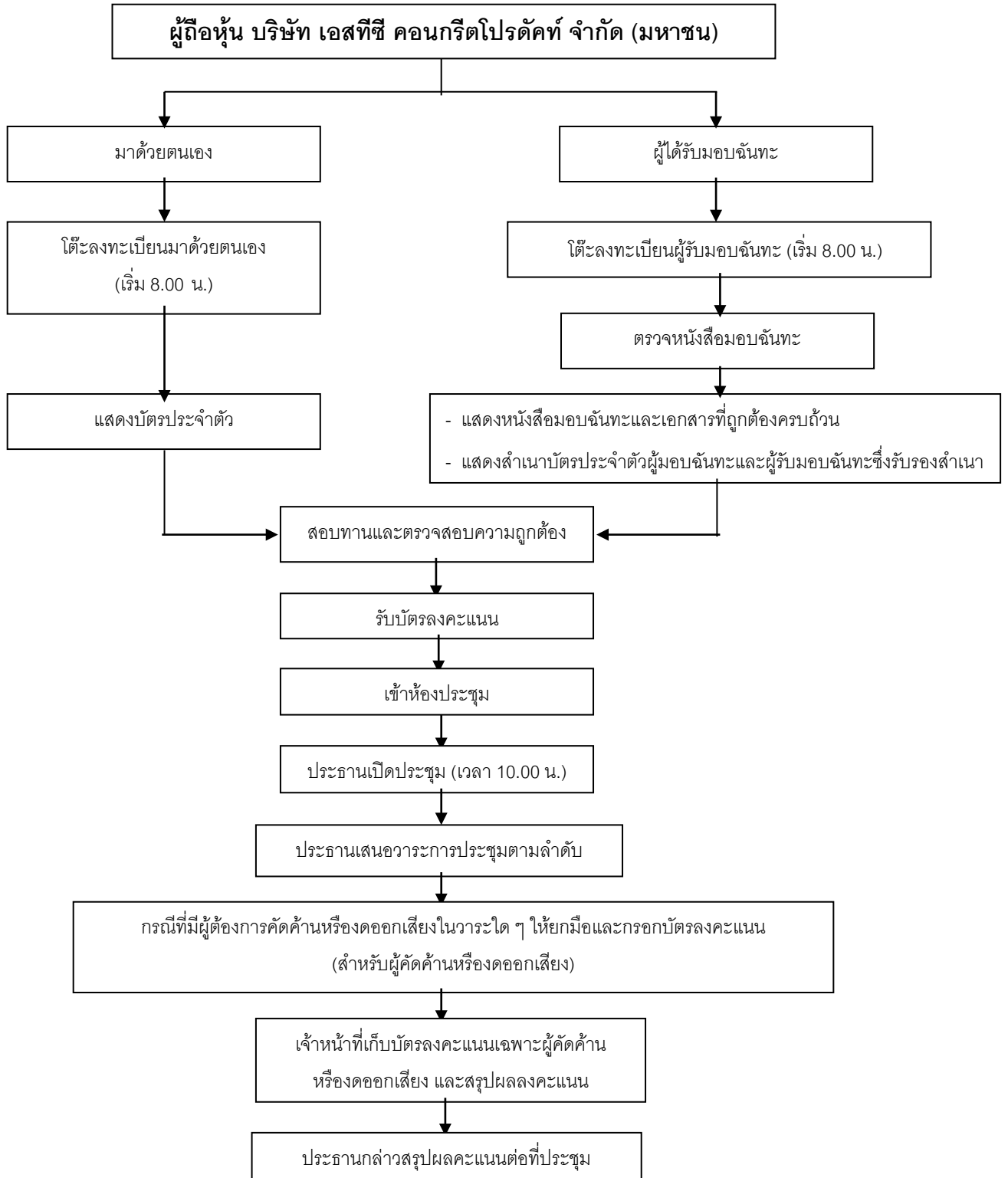


ขั้นตอนการเข้าร่วมประชุมสามัญผู้ถือหุ้น ประจำปี 2565

บริษัท เอสทีซี คอนกรีตโปรดักต์ จำกัด (มหาชน)

เลขที่ 220/26 หมู่ 6 ตำบลนาเกลือ อำเภอบางละมุง จังหวัดชลบุรี 20150

วันที่ 8 เมษายน 2565 เวลา 10.00 น.



\*กรุณาส่งบัตรลงคะแนนทุกวาระคืนต่อเจ้าหน้าที่บริษัทเมื่อเสร็จสิ้นการประชุม