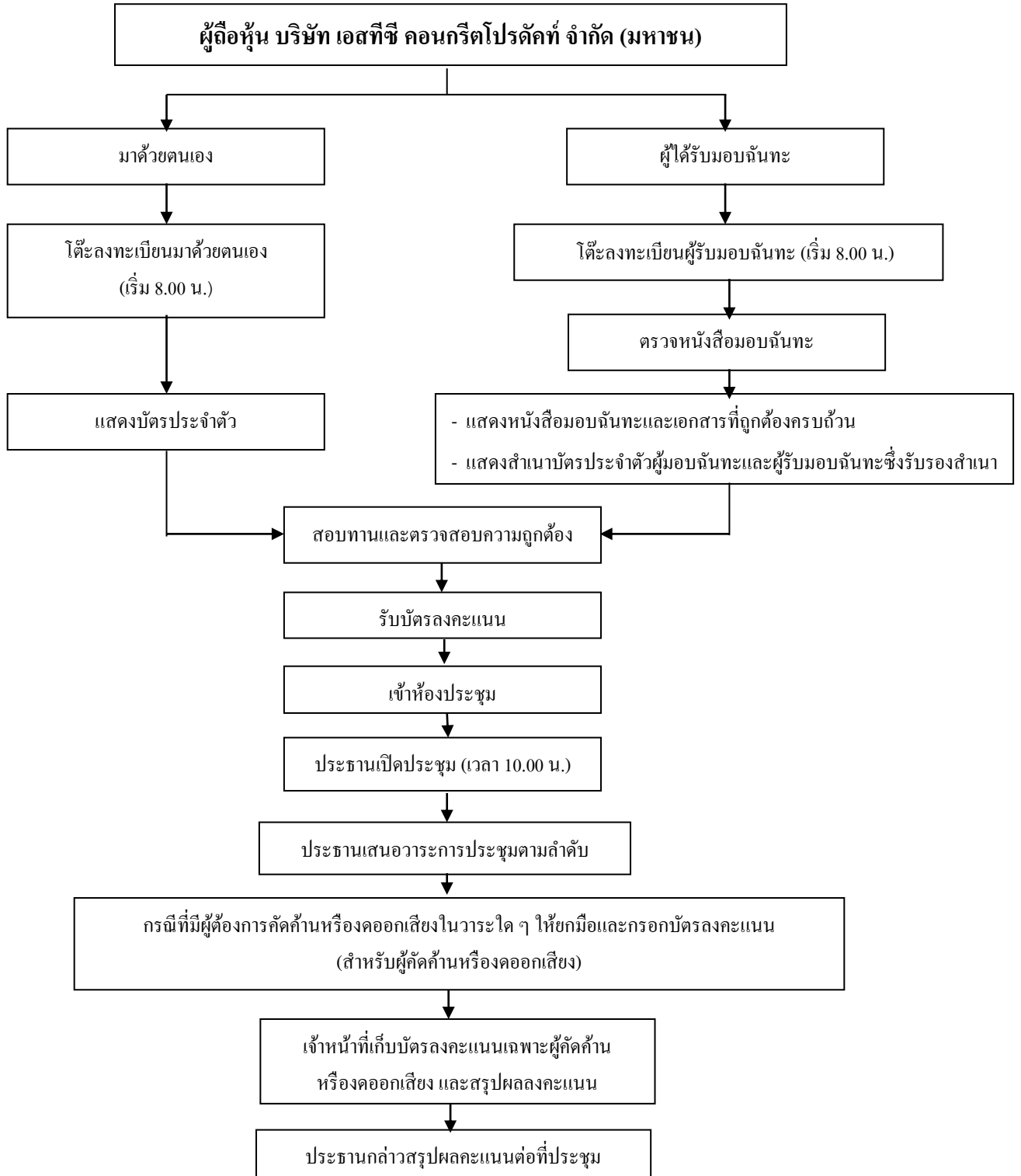


ขั้นตอนการเข้าร่วมประชุมสามัญผู้ถือหุ้น ประจำปี 2568

บริษัท เอสทีซี คอนกรีตโปรดักท์ จำกัด (มหาชน)  
 เลขที่ 220/26 หมู่ 6 ตำบลนาเกลือ อำเภอบางละมุง จังหวัดชลบุรี 20150  
 วันที่ 7 เมษายน 2569 เวลา 10.00 น.



\*กรุณาส่งบัตรลงคะแนนทุกวาระคืนต่อเจ้าหน้าที่บริษัทเมื่อเสร็จสิ้นการประชุม